

Saalreservation

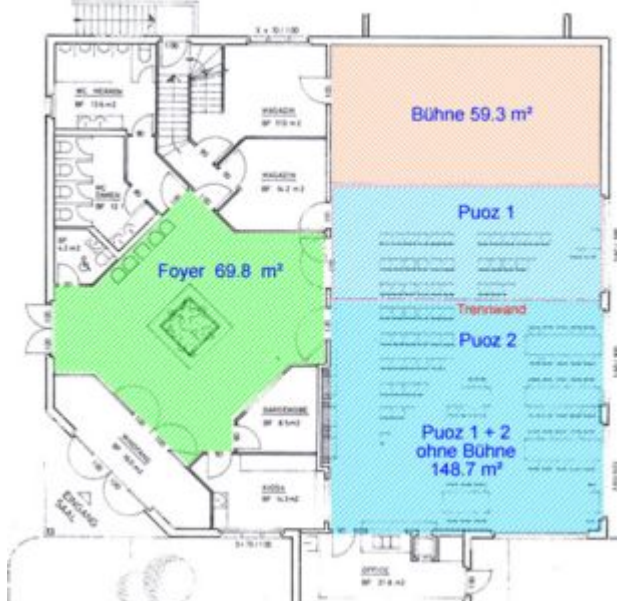
Über das Sekretariat der Gemeindeverwaltung können folgende Lokalitäten gemietet werden:

Gemeindesaal

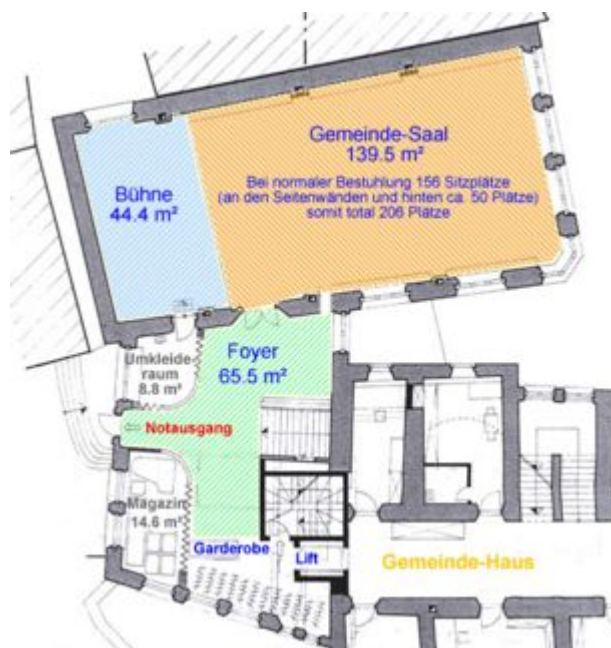


Der Gemeindesaal steht in erster Linie der politischen Gemeinde für öffentliche Veranstaltungen zur Verfügung. Ausserdem steht er gemeinnützigen und kommerziellen Organisationen für kulturelle Veranstaltungen wie Konzerte, Theater, Ausstellungen etc. zur Verfügung. Der Gemeindesaal ist in der Regel bestuhlt (max. 206 Plätze). Preise: Saalmiete + Gebühr für technische Dienste.

Der Saal kann ganz oder zur Hälfte gemietet werden. Pro Hälfte haben 50-60 Personen Platz, je nach dem wie der Saal vorbereitet wird, können auch mehr Personen Platz finden.



Sela Puoz



Die Sela Puoz steht in erster Linie der politischen Gemeinde für öffentliche Veranstaltungen zur Verfügung. Er kann ganz oder zur Hälfte gemietet werden. Die Sela Puoz bietet pro Hälfte je nach Bestuhlung 50-60 Personen Platz. Bei Konzertbestuhlung im ganzen Saal finden 180 Personen Platz, mit Nutzung der Bühne ca. 150 Personen. Ausserdem steht die Sela Puoz zur Benutzung im Zusammenhang mit der unterirdischen Anlage zur Verfügung. Private Festlichkeiten sind ausgeschlossen.

Reservationsformular

[Reservationsformular \[PDF, 244 KB\]](#)

Für die Reservation von weiteren Lokalitäten wenden Sie sich bitte an die folgenden Kontaktpersonen:

Chesa Planta

Lokalitäten: u.a. Vortragsraum für ca. 30 Personen, Garten

Adresse: Mulins 2, 7503 Samedan

Telefon: 081 852 12 72

[Chesa Planta](#)

PROMULINS Arena

Betriebsleiter: Oliver Wertmann

Adresse: Promulins 12, 7503 Samedan

E-Mail: promulins-arena@samedan.gr.ch

Telefon: 081 851 07 47

Weitere Informationen:

www.promulins-arena.ch

Schule

Sekretariat: Sonja Stuppan

Adresse: Gemeindeschule Samedan, Puoz, 7503 Samedan

Telefon: 081 851 10 10

Fax: 081 851 10 11

Weitere Informationen:

<http://www.scoulasamedan.ch/>

Muntarütsch, Schützenstube

Präsident: Otto Morell

Adresse: Crappun 3, 7503 Samedan

Telefon: 081 850 03 91

Fax: 081 850 03 92