

# Classas d'eted

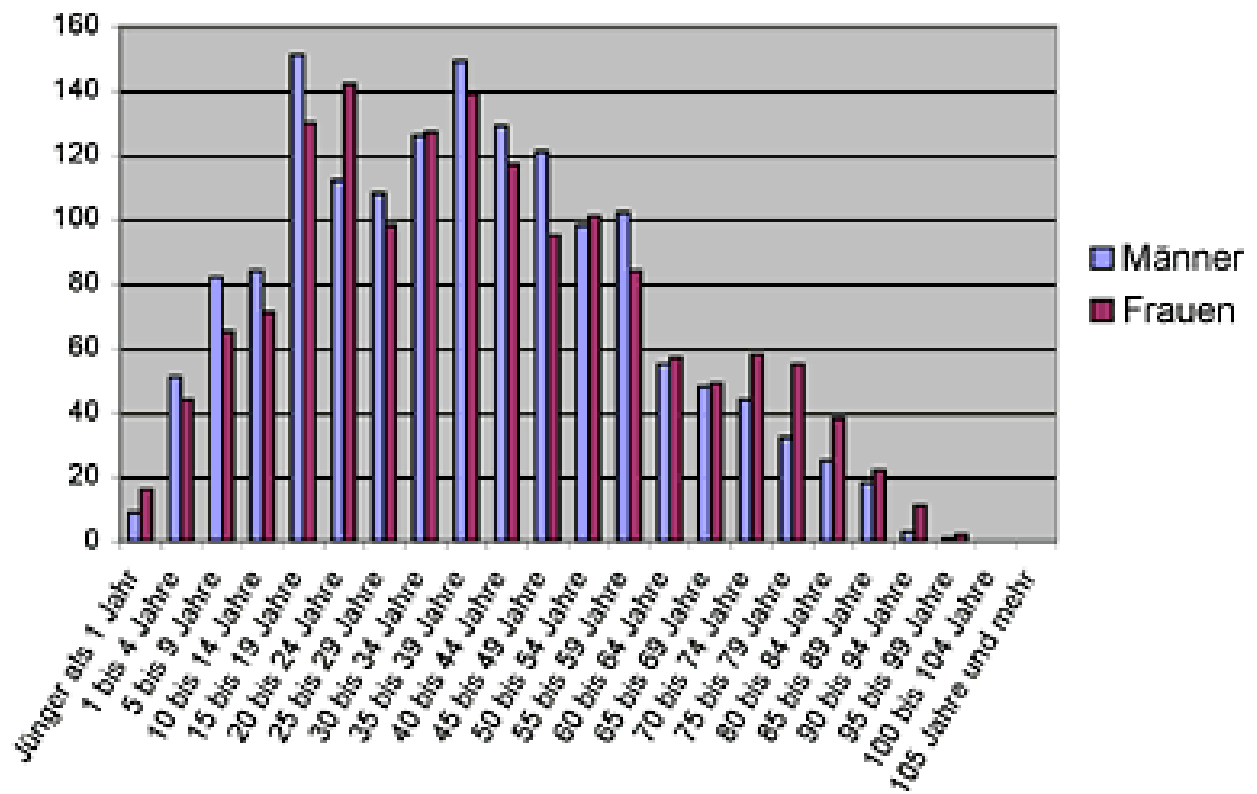
---

## Wohnbevölkerung nach Altersjahr bzw. Fünfjahresaltersklassen und Geschlecht von Samedan, 2000

Wohnbevölkerung in Fünfjahresaltersklassen	Alter	Männer	Frauen
Jünger als 1 Jahr	25	9	16
1 bis 4 Jahre	95	51	44
5 bis 9 Jahre	147	82	65
14 bis 14 Jahre	155	84	71
15 bis 19 Jahre	281	151	130
20 bis 24 Jahre	254	112	142
25 bis 29 Jahre	206	108	98
30 bis 34 Jahre	253	123	127
35 bis 39 Jahre	288	149	139
40 bis 44 Jahre	246	129	117
45 bis 49 Jahre	216	121	95
50 bis 54 Jahre	199	98	101
55 bis 59 Jahre	186	102	84
60 bis 64 Jahre	112	55	57
65 bis 69 Jahre	97	48	49
70 bis 74 Jahre	102	44	58
75 bis 79 Jahre	87	32	55
80 bis 84 Jahre	63	25	38
85 bis 89 Jahre	40	18	22
90 bis 94 Jahre	14	3	11
95 bis 99 Jahre	3	1	2
100 bis 104 Jahre	0	0	0
105 Jahre und mehr	0	0	0

---

## Alterspyramide



[zurück](#)