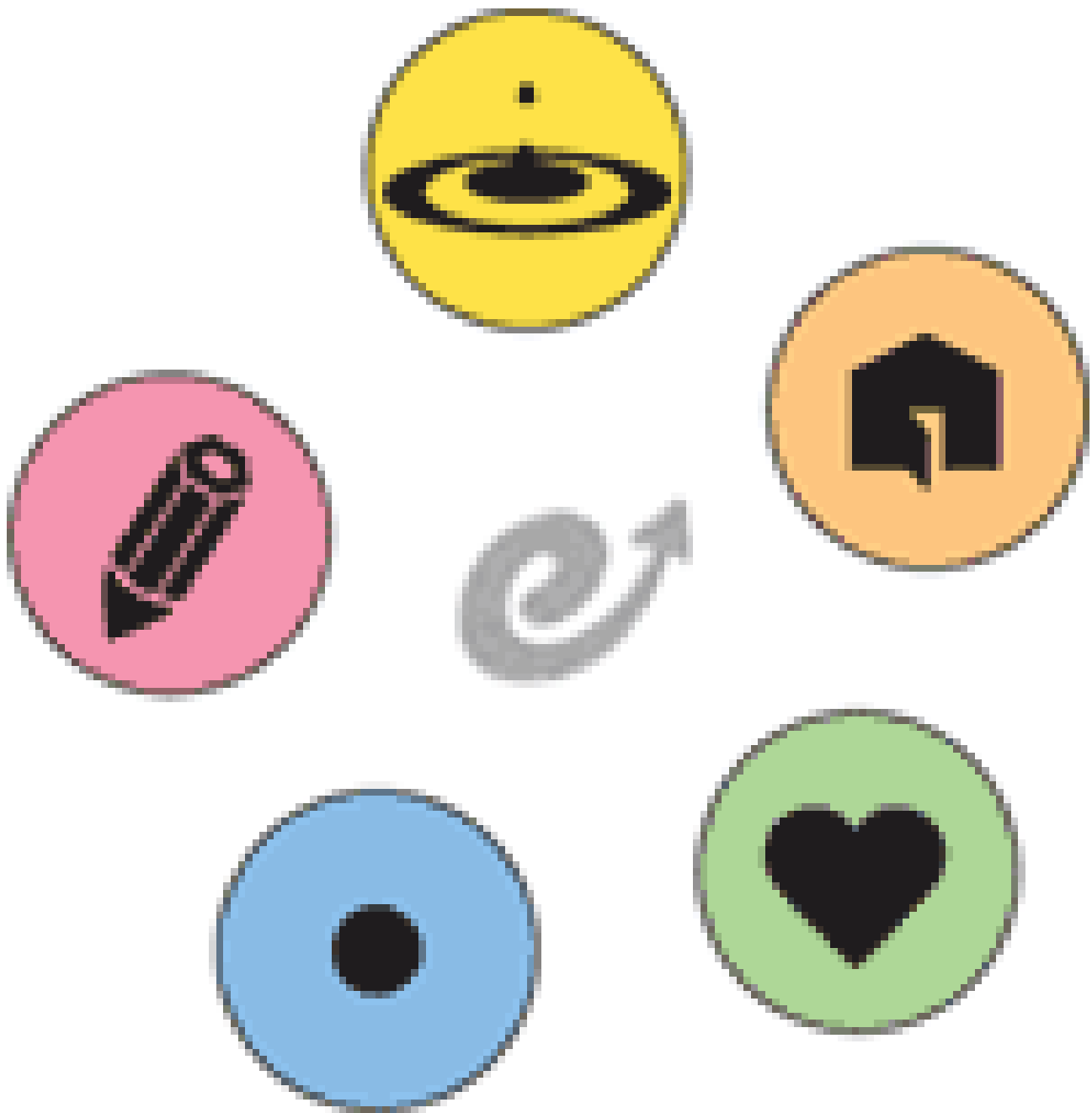


# Leitbild

---



Das Leitbild ist für Einwohnerinnen und Einwohner, für Gäste sowie Stimmbürgerinnen und Stimmbürger Wegweiser für Entscheidungen und Massstab für deren Überprüfung. Den folgenden fünf Punkten will die Gemeinde Beachtung schenken.

---

## 1. Samedan, der vitale Wohnort

Wir wollen, dass sich die Menschen in Samedan wohl fühlen. Wir alle tragen dazu bei, dass man in Samedan gerne lebt. Wir setzen uns für die Einhaltung des natürlichen Lebensraumes ein. Die Wahrung unserer einheimischen Kultur, unsere



Traditionen und unsere Identität sind uns wichtig. Zuversicht, Offenheit und Toleranz prägen unser Denken und Handeln.

---

## **2. Samedan, das gastliche Feriendorf**

Wir alle leisten unseren Beitrag, damit sich die Gäste in Samedan wohl fühlen.

---

## **3. Samedan, der attraktive Platz für Unternehmen und Arbeitnehmer**

Samedan bekennt sich zu einem Standort für kleine und mittlere Unternehmen. Wir schaffen günstige Rahmenbedingungen für die Wirtschaft und fördern dadurch attraktive, traditionelle, moderne und vom Tourismus unabhängige Arbeitsplätze.

---



#### **4. Samedan, das Dienstleistungszentrum**

Samedan nimmt seine Rolle als Dienstleistungszentrum wahr. Wir setzen uns für eine regionale Zusammenarbeit ein.

---

#### **5. Samedan, das Bildungs- und Kulturzentrum**

Samedan bietet ein breitgefächertes Bildungs- und Kulturangebot. Wir wollen diese starke Stellung erhalten und weiterentwickeln.



