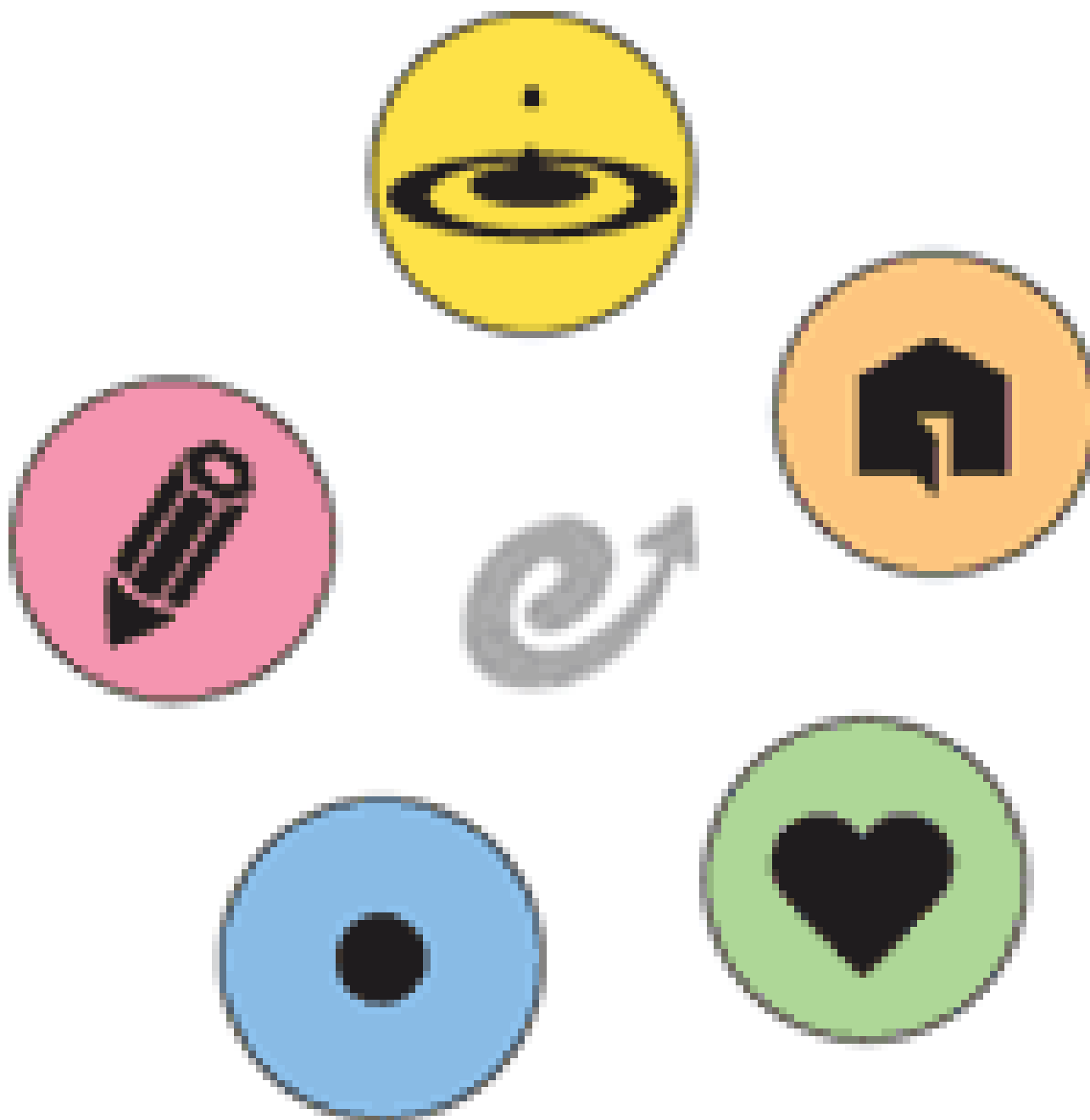


Concept directiv



Il concept directiv es per abitantas ed abitants, per giasts e votantas e votants ün muossavia per decisiuns ed il criteri per controller telas. La vschinauncha vules der pais als seguaints tschinch puncts:

1. Samedan, üna vschinauncha chi viva

Nus vulains cha'ls umauns as saintan bain a Samedan. Nus tuots contribuins nossa part, per cha's stetta gugent a Samedan. Nus ans ingaschains pel mantegnimaint da nos ambiaint natürel. Que'ns sto a cour da mantgnair nossa cultura indigena, nossas tradiziuns e noss'identited. Fiduzcha, aviertezza, sincerited e toleranza guidan nos penser e fer



2. Samedan, la vschinauncha da vacanzas ospitaivla

Nus tuots contribuins nossa part, per cha'ls giasts as saintan bain e bainvgnieus a Samedan.

3. Samedan, il lö attractiv per impraisas ed impiegos

Samedan as declera scu lö per impraisas pitschnas e mezzaunas. Nus s-chaffins cundiziuns da basa favuraivlas per l'economia e promovains cotres plazzas da lavur attractivas, tradiziunelas, modernas ed independentas dal turissem..

4. Samedan, il center da servezzans

Samedan surpiglia la rolla scu center da servezzans. Nus ans ingaschains per la collavuraziun regiunela.



5. Samedan, il center da cultura e furmaziun

Samedan dispuona d'üna spüerta multifaria da cultura e furmaziun. Quista pusiziun ferma vulains nus mantgnair e promouver.



