

GEMEINDE SAMEDAN



QP CHISS

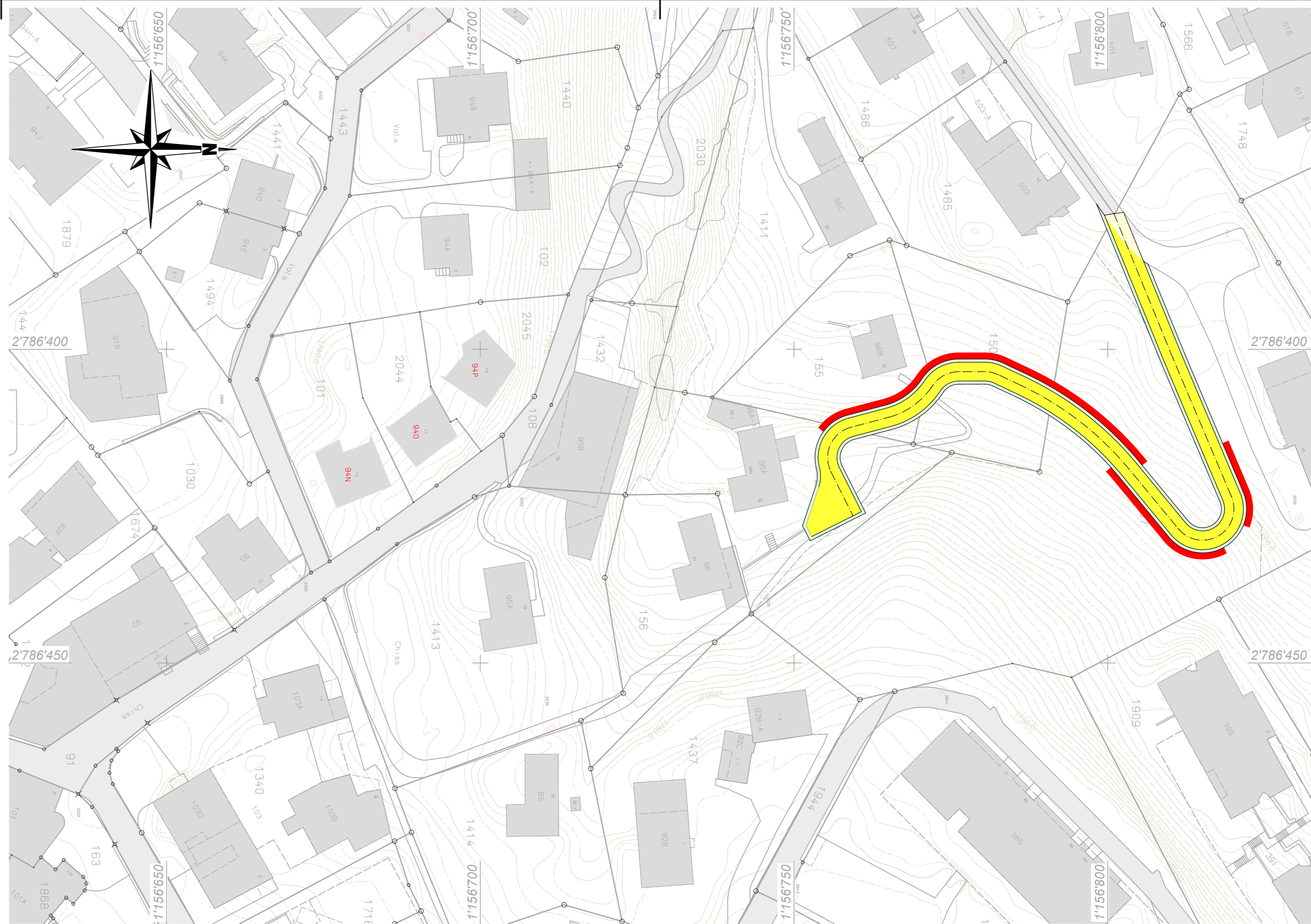
SITUATION 1:500
LÄNGENPROFIL 1:500

VARIANTE 2 ZUFAHRT
ÜBER CHISS 40

STUDIE

Via vers Chardens 20, 7513 Silvaplana
081 838 77 00 / silvaplana@caprez-ing.ch
Via Serlas 23, 7500 St.Moritz
081 834 88 55 / stmoritz@caprez-ing.ch

Datum: 02.07.2024	Gezeichnet: An. HeimoZ	Freigabe:	Plan Nr.: 1.002A
Projektiert:	Format: 45x63	CAD Plan Nr.: pb001002.npl	
Index: A / 04.07.2024 / M. Agustoni / Anpassung			Projekt Nr.: 3.24.007



Legende Bodenbedeckungen		
bestehend	geplant	Beschreibung
		Gebäude
		Hauptstrassen
		Bankette
		Stützmauer

